

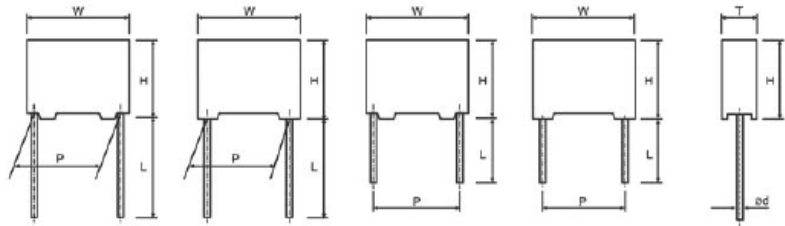
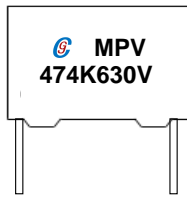


**MPV**  
C32(E)

电容降压专用金属化聚丙烯交流电容器（盒装型）

**Metallized Polypropylene film A.C capacitor(Box-Type)--for Capacitive Divider**

■ 外形图 Outline Drawing



■ 特点

- 金属化聚丙烯膜, 无感卷绕结构
- 长期负载下优良稳定性
- 塑胶外壳, 阻燃环氧树脂封装

■ Features

- Metallized polypropylene film, non-inductive wound construction
- Long term stability of capacitance
- Plastic case, Flame retardant epoxy resin sealing

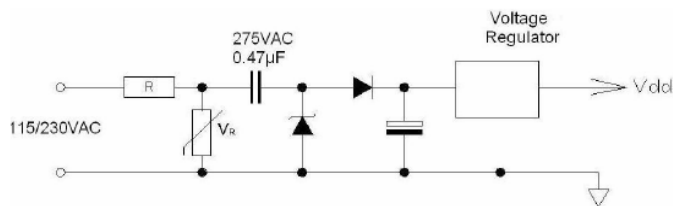
■ 典型应用

- 适用于 100~240VAC 电源串联的电容降压电路应用场合, 如电表、控制器、LED 驱动等

■ Type Application

- Suitable for applications in serial with the 100~240VAC mains, as Capacitance divider in energy meters and control boards, LED driver in white goods and home appliances.

典型应用电路 Typical circuit(0.47uF)



■ 技术要求 Specifications

引用标准 Reference Standard	GB/T 14579 (IEC 60384-17)
气候类别 Climatic Category	40/85/21
额定温度 Rated Temperature	85℃
工作温度范围 Operating Temperature Range	-40℃~+85℃
额定电压 Rated Voltage	400VDC(220VAC), 630VDC(275VAC)
容量范围 Capacitance range	0.1μF~2.2μF
容差 Capacitance tolerance	±5%(J),±10% (K),±20%(M)
耐电压 Voltage Proof	1.6×R.V(DC),2s (between terminals)
损失角 Dissipation Factor	≤0.1% (1KHz at 20~25℃)
绝缘阻抗 Insulation Resistance	≥15 000MΩ, CR≤0.33μF ≥5 000s, CR>0.33μF (at 100VDC,60s ,20~25℃)



## 产品代码说明 Product Code System

■ 产品料号由 20 位数组成，如下：

For example: The part number, comprising 20 digits, is formed as follows.

1	2	3	4	5	6	7	8	9	10	11	12	13	14	15	16	17	18	19	20
G	P	V	1	0	4	K	2	J	D	2	V	L	2	0	0	D	9	R	0

第 1 位	公司代码 G	Digit 1	Company Code G
第 2~3 位	型号代码 MPV(代码 PV)=C32E	Digit 2 to 3	Type Code MPV(Code PV)=C32E
第 4~6 位	容值代码 举例：104=10×10 <sup>4</sup> pF=0.1μF	Digit 4 to 6	Rated capacitance value For example : 104=10×10 <sup>4</sup> pF=0.1μF
第 7 位	容量偏差代码 J=±5% ,K=±10%, M=±20%	Digit 7	Capacitance tolerance Code J=±5% , K=±10%, M=±20%
第 8~9 位	额定电压代码 2G=400V 2J=630V	Digit 8 to 9	Rated voltage Code 2G=400V 2J=630V
第 10~11 位	脚距代码 D=15 ,E=22.5 ,F=27.5	Digit 10 to 11	Pitch Expressed by Case No. D=15 ,E=22.5 ,F=27.5
第 12~18 位	型号系列码 V: 降压用途 内部特征码	Digit 12~18	Type Series Code V: capacitance divider application Internal use
第 13 位	脚型加工代码 L=长脚型(L≥20mm) H=直切短脚型 (L<20mm)	Digit 13	Lead form type code L=Long Lead(L≥20mm) H= short Lead( straight cut L<20mm)
第 14~16 位	引线长度(单位 mm) 035=3.5, 045=4.5, 060=6 150=15, 200=20, 250=25	Digit 14 to 16	Lead length and Taping code( unit:mm) 035=3.5, 045=4.5, 060=6 150=15, 200=20, 250=25
第 17 位	引线长误差代码 A=±0.3mm,B=±0.5mm,C=+0.5/-0mm D=±1mm, E=±2mm, F= ±0.4mm, G=最小	Digit 17	Tolerance code of lead length A=±0.3mm,B=±0.5mm,C=+0.5/-0mm D=±1mm, E=±2mm, G=Min
第 19 位	环保品识别码 “H” Halogen--Free 无卤型 “R” RoHS 符合型	Digit 19	Environmental product code “H” Halogen--Free compliant “R” RoHS compliant
第 20 位	产品识别码	Digit 20	product ID for standard and non-standard product



■ 外形尺寸 Dimensions(mm)

400VDC(220VAC)						
C <sub>R</sub> (μF)	Dimensions 尺寸 (mm)					Part number
	W (±0.5 mm)	H (±0.5 mm)	T (±0.5 mm)	P (±1mm)	dΦ (±0.05mm)	
0.1	18	12	6	15	0.8	GPV104*2GD2V●□□□○■R0
0.15	18	13.5	7.5	15	0.8	GPV154*2GD3V●□□□○■R0
0.22	18	14.5	8.5	15	0.8	GPV224*2GD4V●□□□○■R0
0.33	18	16	10	15	0.8	GPV334*2GD5V●□□□○■R0
0.22	26.5	15	6	22.5	0.8	GPV224*2GE1V●□□□○■R0
0.33	26.5	16	7	22.5	0.8	GPV334*2GE2V●□□□○■R0
0.39	26.5	17	8.5	22.5	0.8	GPV394*2GE3V●□□□○■R0
0.47	26.5	17	8.5	22.5	0.8	GPV474*2GE3V●□□□○■R0
0.56	26.5	19	10	22.5	0.8	GPV564*2GE4V●□□□○■R0
0.68	26.5	19	10	22.5	0.8	GPV684*2GE4V●□□□○■R0
1.0	26	22	12	22.5	0.8	GPV105*2GE6V●□□□○■R0
1.0	32	20	11	27.5	0.8	GPV105*2GF1V●□□□○■R0
1.5	32	25	14	27.5	0.8	GPV155*2GF3V●□□□○■R0
2.2	32	30	15	27.5	0.8	GPV225*2GF24●□□□○VR0

630VDC(275VAC)						
0.1	18	14.5	8.5	15	0.8	GPV104*2JD4V●□□□○■R0
0.15	26.5	16	7	22.5	0.8	GPV154*2JE2V●□□□○■R0
0.22	26.5	17	8.5	22.5	0.8	GPV224*2JE3V●□□□○■R0
0.33	26.5	19	10	22.5	0.8	GPV334*2JE4V●□□□○■R0
0.39	26.5	20	11	22.5	0.8	GPV394*2JE5V●□□□○■R0
0.47	26.5	22	12	22.5	0.8	GPV474*2JE6V●□□□○■R0
0.47	32	20	11	27.5	0.8	GPV474*2JF1V●□□□○■R0
0.68	32	22	13	27.5	0.8	GPV684*2JF2V●□□□○■R0
1.0	32	30	15	27.5	0.8	GPV105*2JF24●□□□○VR0
2.2	32	37	22	27.5	0.8	GPV225*2JF7V●□□□○■R0

备注:

- |                       |  |
|-----------------------|--|
| 1. “*” 表示容量误差。        | “*”=capacitance tolerance code, J=±5%, K=±10%, M=±20%.       |
| 2. “■” 表示内部特征码        | “■” =Internal use.   |
| 3. “●” 表示引线加工形式代码     | “●” =Lead Form Code:” L”, ” H”, ” K”, ” M”, ” N” ....        |
| 4. “□□□” 表示引线长度代码     | “□□□” =Lead Length Code:” 270”, ” 200”, ” 035” ....          |
| 5. “○” 表示引线长度误差代码     | “○” =Lead Length Tolerance Code:” ±0.3”, ” ±0.5”, ” ±1”..... |
| 6. “R” =ROHS 符合型      | “R” =ROHS compliant  |
| “H” =Halogen-Free 无卤型 | “H” =Halogen-Free compliant.                                 |